

Ingénieur Infrastructure (H/F)

SOCIÉTÉ DU CANAL SEINE-NORD EUROPE

À propos de la Société du Canal Seine-Nord Europe

Établissement public local, la Société du Canal Seine-Nord Europe (SCSNE) assure la maîtrise d'ouvrage du Canal Seine-Nord Europe. Sa gouvernance est organisée autour d'un conseil de surveillance et d'un Directoire.

Financé par l'Europe, l'Etat, les Régions Hauts-de-France et Ile-de-France, les Départements du Nord, de l'Oise, du Pas de Calais et de la Somme, le Canal Seine-Nord Europe, représente une infrastructure de 107 km entre Compiègne et Cambrai. Principal maillon manquant de la liaison européenne Seine-Escout, sa réalisation permettra de bénéficier d'un réseau de 1100 km de voies navigables entre les bassins de la Seine, du Nord et de la Belgique. La mise en service du canal est prévue pour 2028.

Site internet : www.canal-seine-nord-europe.fr

LinkedIn : [page Société du Canal Seine-Nord Europe](#)

Pour postuler

Envoyer votre candidature (CV + lettre de motivation) exclusivement au format PDF ou JPEG à

recrutement@scsne.fr

Sous la référence DT-IP-2021-07

Rejoindre la SCSNE, c'est participer à la réalisation d'un projet régional à dimension européenne alliant essor économique et développement durable en intégrant une équipe de professionnels compétents et motivés.

Dirigée par un Directoire, organisée autour d'une Direction Technique, d'une Direction Partenariats Territoires/Europe et d'une Direction de Pilotage des Ressources, la SCSNE vise à faire du projet Canal Seine-Nord Europe, un projet emblématique, socialement responsable : respectueux du développement durable, porteur d'emplois, de développement et d'innovation. Le projet vise en particulier une certification du type HQE.

Votre mission

Le secteur 3 concerne la réalisation du TOARC (Terrassements Ouvrages d'Art et Rétablissements de Communication) entre Cléry-sur-Somme et Etricourt-Manancourt soit sur environ 15km et d'un barrage-réservoir de 14 millions de m³. Le montant des travaux est évalué à environ 300M€ HT.

L'Ingénieur(e) Infrastructure conduit des actions nécessaires à la conception et à la réalisation du secteur 3 du projet CSNE, et veille à la bonne insertion du projet dans les territoires et notamment à sa bonne articulation avec d'éventuels projets connexes.

L'Ingénieur(e) Infrastructure pilote, pour les missions qui lui sont confiées par le Directeur de Secteur, le respect du programme en termes d'enjeux, coûts, délais, qualité, maîtrise des risques et performance, mais aussi en termes de développement durable et de sécurité. Il (elle) est en charge du suivi de l'action du Maître d'Œuvre, de l'Assistant à Maîtrise d'Ouvrage et des différents prestataires qui interviennent sur la réalisation du canal dans un ou plusieurs domaines particuliers. Les domaines particuliers concernant le secteur 3 sont les terrassements, les remblais de grande hauteur (y compris réalisation de digue) et les ouvrages d'art.

En lien avec la Direction de la Commande Publique et des Achats, la Direction des Affaires Juridiques et la Direction des Affaires Financières, il (elle) assure la gestion des marchés qui lui sont confiés par le Directeur de Secteur.

En lien avec la Direction Partenariats Territoires/Europe, il (elle) contribue à des contacts avec les parties prenantes du secteur. Il (elle) gère des interfaces avec les secteurs adjacents, les infrastructures et les réseaux de transport. Il (elle) contribue à l'élaboration des contrats territoriaux de développement et à la démarche Grand Chantier.

Il (elle) s'appuie sur la mission d'appui et de maîtrise des risques et opportunités pour la réalisation de sa mission. Il (elle) s'appuie également sur le référent sectoriel du marché d'AMO-COP.

L'Ingénieur(e) Infrastructure peut se voir confier par le Directeur de Secteur des missions transversales dans les domaines relevant de la Direction Technique.

Activités principales :

L'Ingénieur(e) Infrastructure contribue au pilotage de la conception technique, paysagère et architecturale du canal Seine-Nord Europe dans le périmètre d'intervention et en fonction des objectifs qui lui sont définis. À ce titre :

- Il (elle) contribue à la préparation des consultations des marchés de travaux préparatoires, de travaux et des marchés annexes et peut être désigné gestionnaire de marchés de travaux.
- Il (elle) supervise des études de maîtrise d'œuvre pilotées, examinées et instruites par le conducteur d'opération de l'AMO ainsi que des études de recueil de données (de l'identification des besoins et du recueil de données de site, diagnostics, analyse de l'existant jusqu'à l'acceptation de tous les livrables des prestataires).
- Il (elle) supervise les propositions techniques des Maîtres d'œuvre, pilotées, examinées et validées techniquement par le conducteur d'opération de l'AMO affecté au secteur, et mettant en œuvre les dispositions transversales de la SCSNE.

- Il (elle) est un interlocuteur des représentants techniques du territoire (techniciens des collectivités, aménageurs, acteurs économiques...) et intervient en appui des Directeurs de Territoire en charge des relations avec les élus et parties prenantes.
- Il (elle) assure la coordination avec d'autres parties prenantes internes et extérieures, notamment les autres maîtres d'ouvrage ou les gestionnaires d'infrastructure, en appui de la Direction de Secteur.
- Il (elle) propose des modes opératoires de répartition de la maîtrise d'ouvrage.
- Il (elle) est gestionnaire de conventions liées aux interfaces qu'il (elle) gère dont notamment les conventions avec les concessionnaires de réseaux.
- Assisté(e) par la conduite d'opération de l'AMO, il (elle) supervise particulièrement la planification et la réalisation des procédures administratives, soit en propre (DICT, permis de démolir, permis de construire, dépollution de site...), soit en liaison avec le service foncier, soit en liaison avec le service des autorisations environnementales (autorisations liées au Code de l'Environnement, Code Forestier...).

Sur toutes les phases du projet :

- Il (elle) fait appliquer par ses AMO et MOE les politiques transversales de la SCSNE : démarche qualité, sécurité-santé-environnement, politiques achats, utilisation des outils en usage à la SCSNE (GED, SIG, BIM...).
- Il (elle) veille à la maîtrise des coûts, des délais, des risques, des performances et de la qualité des prestations achetées (AMO, maîtrise d'œuvre, travaux, différents prestataires) ainsi que pour les produits finaux.
- Il (elle) assiste le Directeur de Secteur, pour son périmètre, dans la préparation des éléments de reporting pour le compte du Directoire de la SCSNE et la préparation des dossiers en vue de revues d'étapes du projet.
- Il (elle) représente et défend les intérêts de la SCSNE sur le plan technique auprès de partenaires extérieurs (collectivités locales, maîtres d'ouvrage, aménageurs, services de l'Etat...).
- **En phase ACT**, il (elle) contribue, en appui de la Direction de Secteur et auprès du responsable achats désigné, au processus de consultation des entreprises des lots de travaux.
- **En phase travaux**, il (elle) supervise la réalisation des travaux. En fonction de l'allotissement retenu et sur désignation du Directeur de Secteur, il (elle) sera gestionnaire des marchés de lots de travaux.
- Il (elle) contribue notamment à l'acceptabilité du chantier auprès des riverains et partenaires des territoires, et représente la Direction de secteur à des réunions publiques, ou toute autre réunion avec des riverains, partenaires, associations.
- **En phase de réception**, il (elle) contribue aux opérations de réception.
- Par ailleurs, quelle que soit la phase du projet, l'Ingénieur(e) Infrastructure peut se voir confier par son Directeur de Secteur des missions à caractère transverse à la Direction Technique, de durées variables.

Votre profil

Issu(e) d'une formation Bac + 5 d'études supérieures dans le domaine du génie civil, des travaux publics, de terrassement grande masse ou de la géotechnique ou acquisition de compétences équivalentes par expérience ou formation professionnelle, vous justifiez d'une expérience professionnelle de 5 ans. Vous possédez de bonne connaissance en système de management de la qualité. Une expérience opérationnelle en MOE ou MOA de grands projets serait appréciée.

- + Vous connaissez les techniques dans le domaine des infrastructures linéaires ainsi que les techniques en ouvrage d'art et/ou terrassements.
- + Vous avez des connaissances en management de projet : planification, coordination, exercice de la maîtrise d'ouvrage.
- + Vous connaissez également les marchés publics et les collectivités locales.
- + Vous avez des connaissances en matière de législation du travail.
- + Vous connaissez le code de l'environnement.
- + Vous êtes capable de présenter des synthèses, de les argumenter et, le cas échéant, vous savez dire non et obtenir l'adhésion sur un projet plus réaliste.
- + Vous avez la capacité à travailler en fonctionnement matriciel.
- + Vous possédez des aptitudes à gérer les enjeux et les diverses composantes d'un projet (coûts, délai, qualité, maîtrise des risques, développement durable, sécurité).
- + Vous avez l'esprit critique vis-à-vis des propositions de vos interlocuteurs.

Vous possédez le permis de conduire automobile (B).

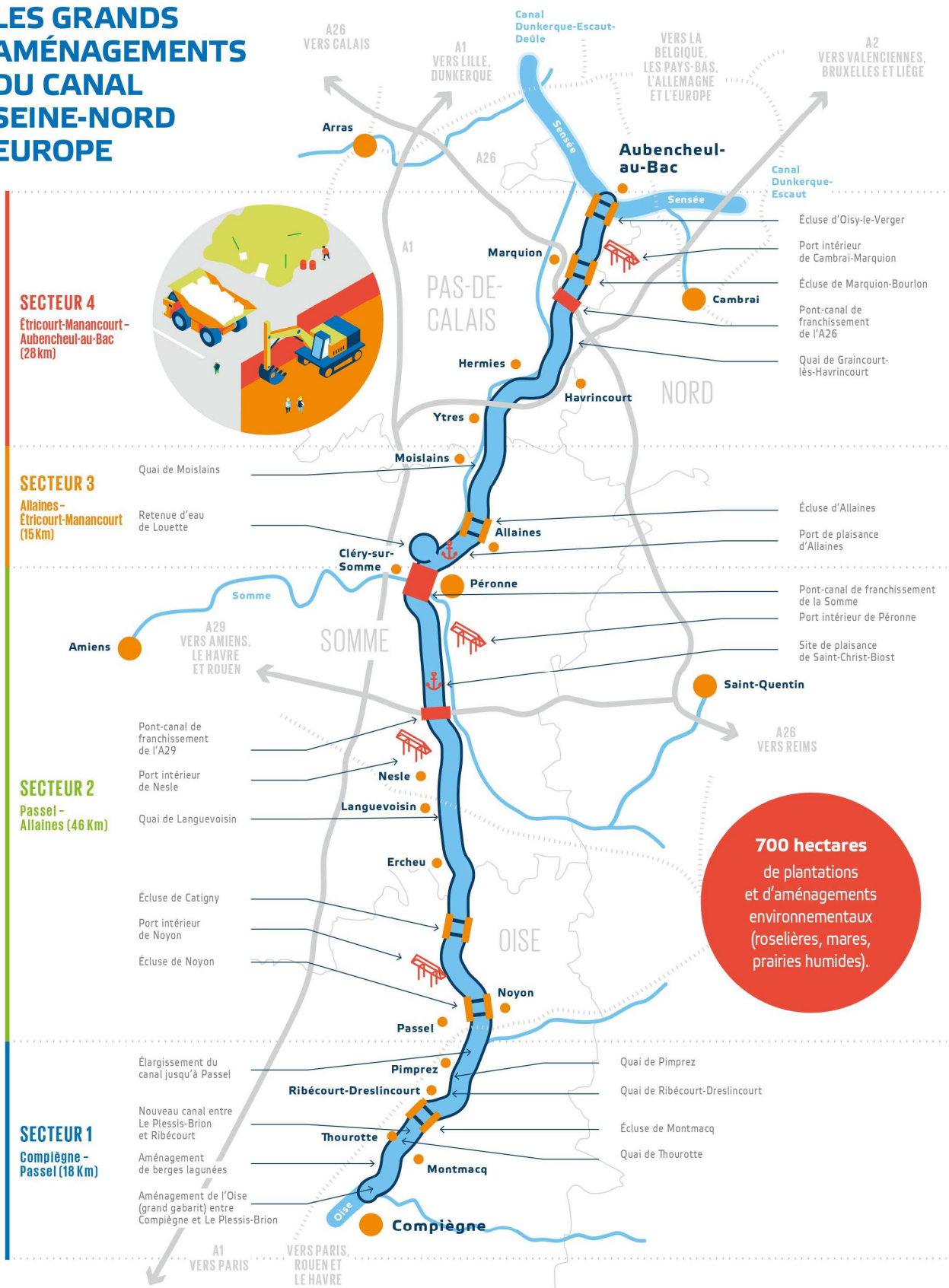


Ce poste est basé à Compiègne. Il est ouvert au télétravail à raison de deux journées par semaine.

Statut cadre - CDI de droit privé (convention collective SYNTEC). Ce poste est également accessible aux fonctionnaires par la voie du détachement ou de la mise à disposition (rémunération complémentaire possible). Ce poste correspond aux cadres d'emploi A.



LES GRANDS AMÉNAGEMENTS DU CANAL SEINE-NORD EUROPE



-  Canal Seine-Nord Europe
-  Ponts canaux
-  Rivières et canaux
-  Retenue d'eau de Louette
-  Voies ferrées
-  Ports intérieurs
-  Écluses
-  Plaisance
-  Autoroutes